

Eđitimde Teknoloji Kullanımı

Arařtırma Görevlileri için Araçlar

ODTÜ

Öđretim Teknolojileri Destek Ofisi

its.metu.edu.tr

İçerik

- Neden eğitimde teknoloji?
- ODTÜ'de teknoloji kullanımı
- Yararlı araçlar
 - ODTÜClass
 - İçerik hazırlama araçları
 - İletişim araçları
 - Anlık değerlendirme araçları
 - Üretkenlik araçları
 - Diğerleri
- Ne yapabilirsiniz?

Neden
eđitim/öđretimde
teknoloji?

E-üniversite ya da
E²-üniversite?



Örnek

<https://b.socrative.com/login/student>

ITS3571

Örnek

E-üniversite nedir?

- A. Elektronik Üniversite
- B. Çevrimiçi/Online Üniversite
- C. Etkin Üniversite
- D. Etkili Üniversite
- E. Eski Üniversite



Neden eğitim/öğretimde teknoloji?

- E²-üniversite: Effective ve Efficient Üniversite (Öğretim, Araştırma ve Yönetim Boyutlarında) => E²-öğrenme
- Teknolojiyi özellikle öğretimde yeterince etkin kullanamıyoruz
- Değişen öğrenci profili (Instagram, Snapchat, Facebook)

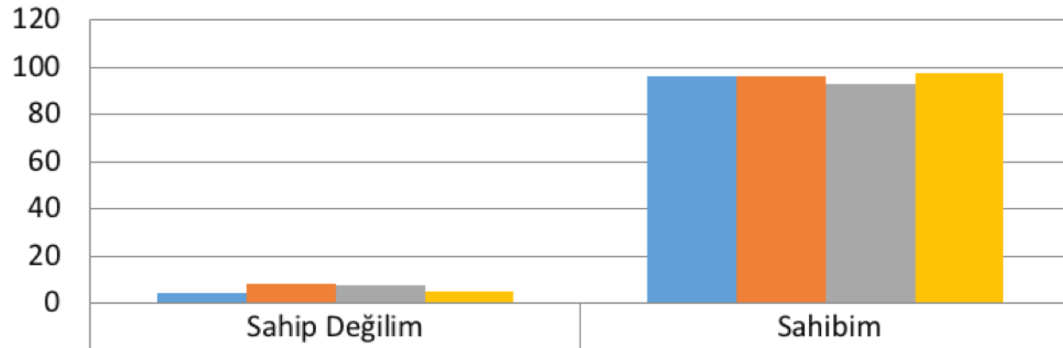
Neden eğitim/öğretimde teknoloji?

YÖK - Türkiye'nin Yükseköğretim Stratejisi

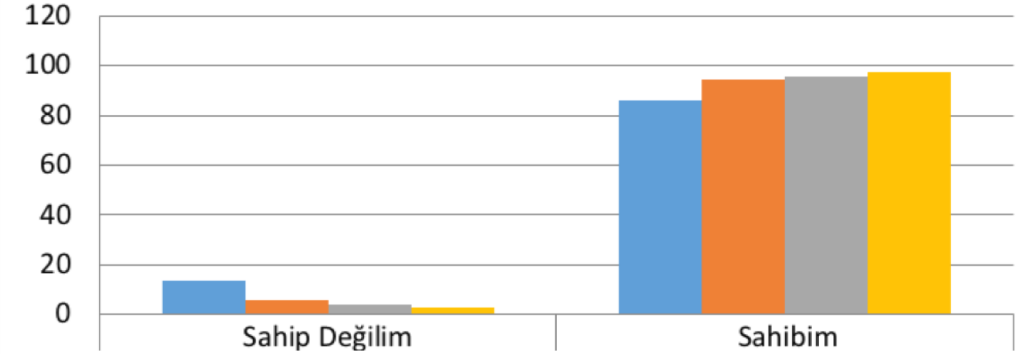
- “Neyin öğretileceği” sorusunun yanı sıra, “nasıl öğretileceği” sorusuna da önem vermeye başlanması,
- Bilişim teknolojilerinin öğretime yapabileceği katkılardan daha çok yararlanılması,
- Öğretim üyesi merkezli bir öğretimden, öğrenci merkezli bir eğitime doğru yol alınması gerekliliği,
- Böyle bir vizyonun eğitim teknolojisiyle ilişkilendirilmesi gereği.

ODTÜ'de teknoloji kullanımı

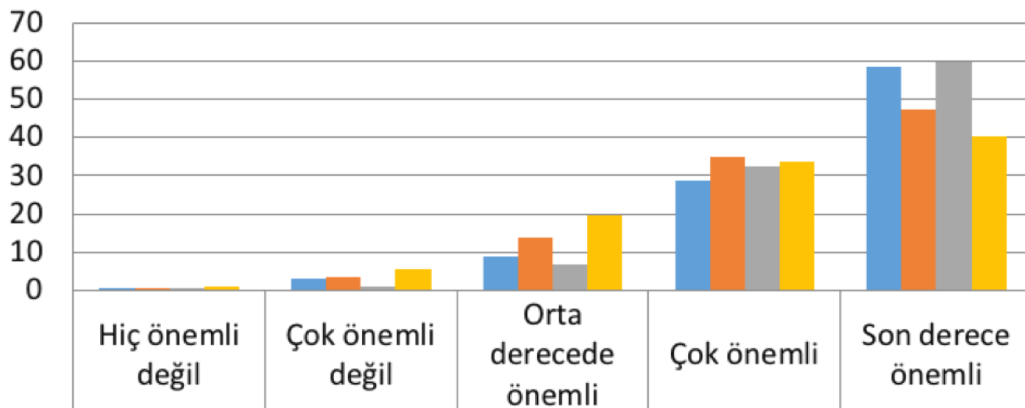
Dizüstü Bilgisayara Sahip Olma(%)



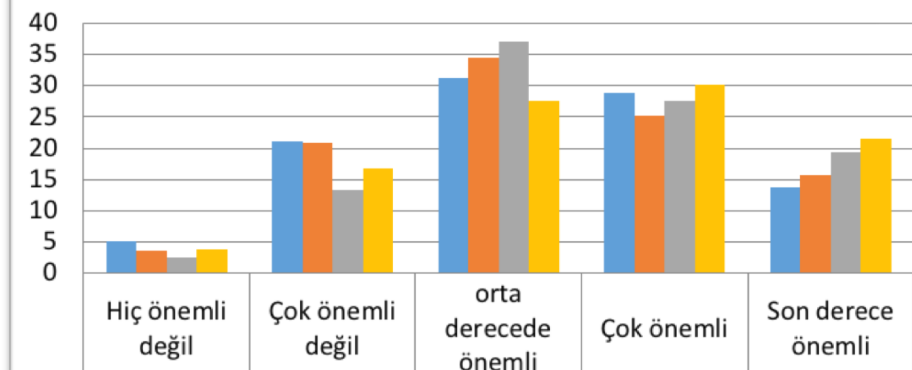
Akıllı Telefona Sahip Olma (%)



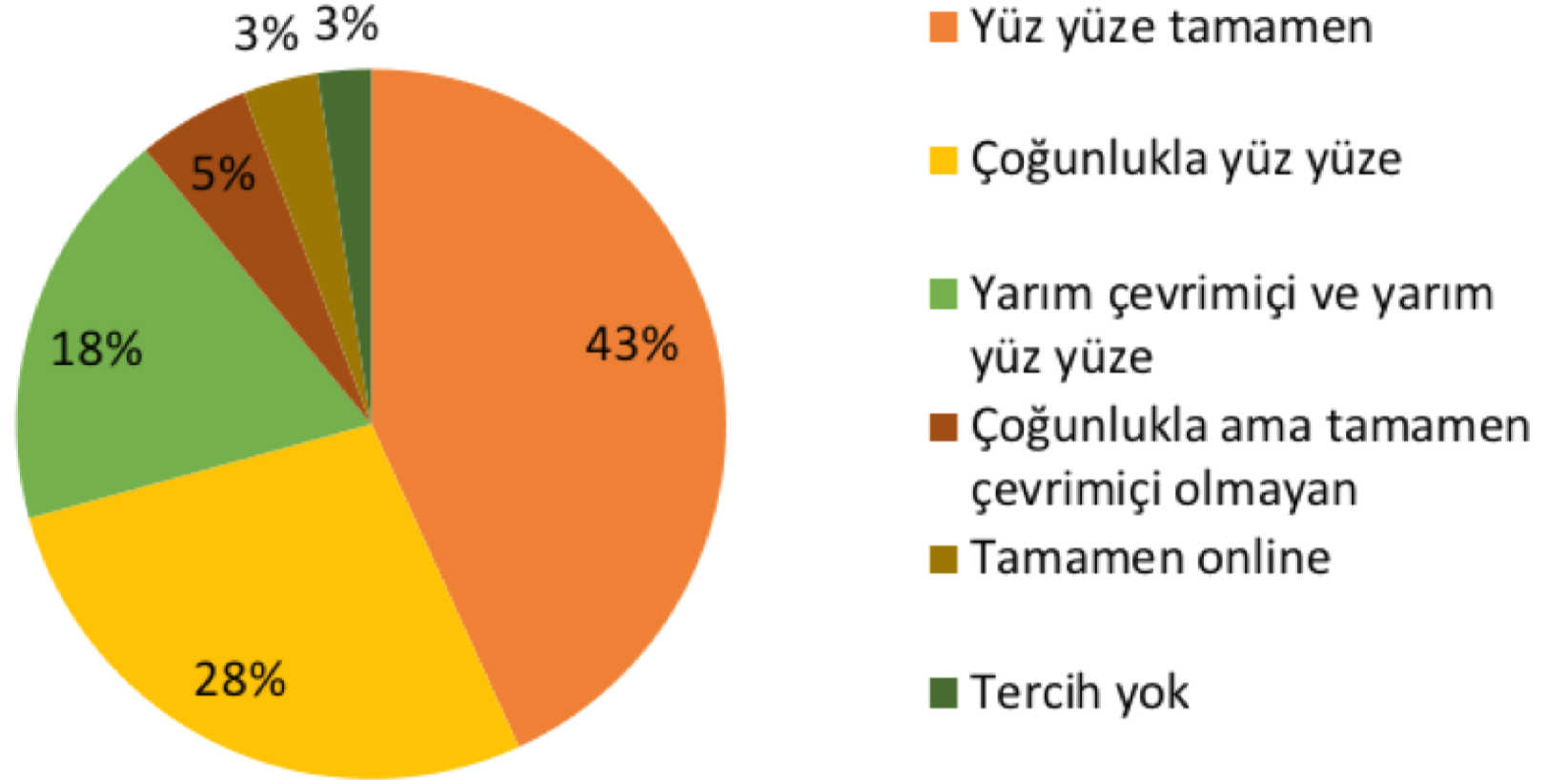
Akademik Başarıda Dizüstü Bilgisayar(%)



Akademik Başarıda Akıllı Telefon (%)



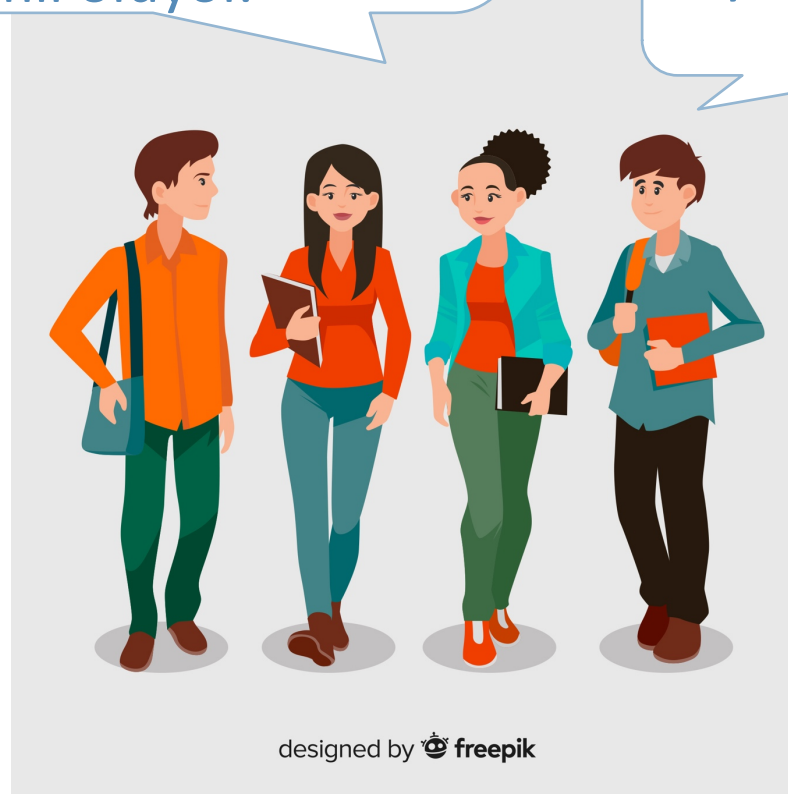
Tercih Edilen Öğretim Yaklaşımı (%) 2018



ODTÜ'de teknoloji kullanımı

“Hocalar sadece tahta ya da sadece slayt kullanmamalılar. Yöntemleri birleştirerek kullanmaları öğrenci için daha verimli oluyor.”

Hocaların öğrencilik yıllarından kalma ders notları.

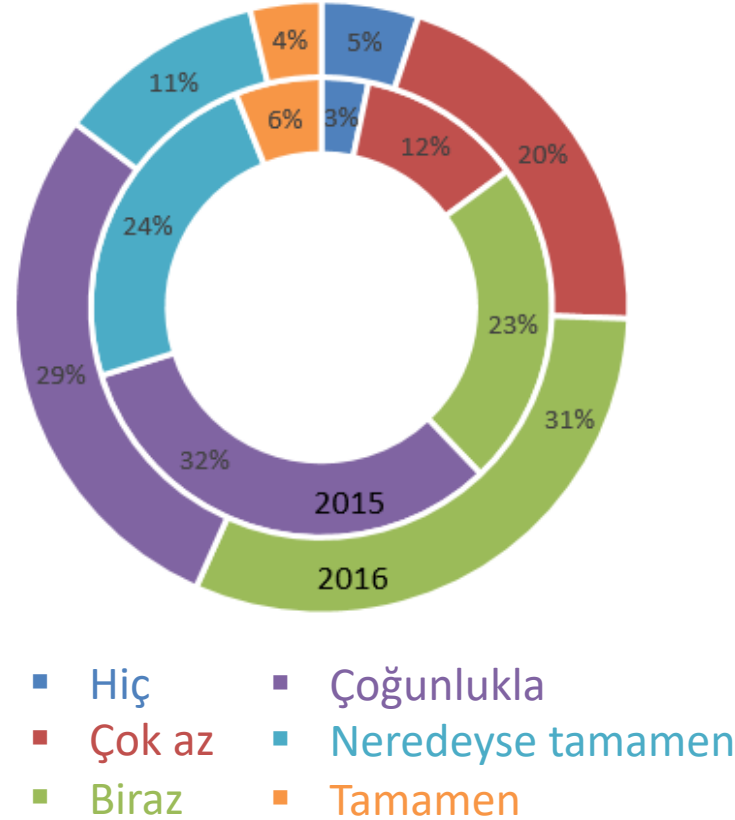


designed by freepik

https://www.freepik.com/free-vector/group-of-happy-students-with-flat-design_2949336.htm

ODTÜ'de teknoloji kullanımı

Hocaların teknik yeterlilikleri



- 2016 yılında öğrenciler öğretim üyelerinin teknoloji becerilerini 2015 yılına göre daha yetersiz olarak değerlendirmiş.
- Sebep öğrencilerin beklentilerinin kendi becerilerinin artması ile orantılı olarak yükselmesi olabilir.

ODTÜ'de teknoloji kullanımı – Öğrencilerin önerileri

- Ders notlarına online ulaşım olmalı.
- Derslerin video/ses kayıtları yapılmalı ve bunlara daha kolay ulaşılabilmesi.
- Derslere aktif katılımın sağlanacağı öğretim yöntemleri ve teknolojiler dahil edilmeli.
- Öğretim elemanları derslerde teknoloji kullanımı açısından eğitilmeli/bilgilendirilmeli.

ODTÜ'de teknoloji kullanımı – Neler yapılabilir?

- Uygun öğretim taktiklerini kullanmak ve bu amaçla teknolojiden yararlanmak
- Dersi dört duvar arasından çıkartmak
- Etkileşimi teknoloji ile sürekli hale getirmek
- Zengin öğrenme ortamları kurmak
- Teknolojiyi uygun yer ve zamanda kullanıp dersleri daha etkin hale getirmek

Yararlı araçlar

- ODTÜClass
- İçerik hazırlama araçları
- İletişim araçları
- Anlık değerlendirme araçları
- Üretkenlik
- Diğerleri

Yararlı araçlar – ODTÜClass

ODTÜ METU ODTÜCLASS Archive

You are not logged in. ([Log in](#))

ODTUCLASS 2018-2019 FALL


MAIN MENU

- Öğretim Elemanları için ODTÜClass Kullanıcı Kılavuzu
- Öğrenciler için ODTÜClass Kullanıcı Kılavuzu
- ODTÜ Webinar Sistemi Kullanıcı Kılavuzu
- FAQ
- Site announcements

NAVIGATION

Home

- Öğretim Elemanları için ODTÜClass Kullanıcı Kılavuzu
- Öğrenciler için ODTÜClass Kullanıcı Kılavuzu
- ODTÜ Webinar Sistemi Kullanıcı Kılavuzu
- FAQ
- Site announcements
- Courses



Welcome to ODTÜClass. This site serves as the learning management system for ODTÜ.

You can login to ODTÜClass with your METU user-id and password. At the beginning of each semester, all courses will be added to ODTÜClass and all instructors will be authorized for their course(s). Students will be added to their courses throughout the semester as the system is synchronized with Student Affairs Information System (OIBS).

ODTÜClass offers rich learning and communication tools to faculty members and students. You can manage several activities such as sharing sources, requesting assignments and Turnitin assignments in which it is possible to check plagiarism, sharing quizzes, sending e-mail and more. Also, you can use gradebook to grade students' academic activities and announce their grades.

Please send us comments, requests or suggestions and share your experiences. You can contact us via [odtuclass\[at\]metu.edu.tr](mailto:odtuclass[at]metu.edu.tr).

Thanks for your cooperation.

LOGIN

Username

Password

Remember username

[Log in](#)

[Lost password?](#)

TIPS

HOW TO SEND E-MAIL TO ENROLLED STUDENTS?

Quickmail enables sending e-mail to enrolled students.

To compose a new e-mail you may follow these steps:

1. Click "Compose New Email" link from the Quickmail block located on the left of the course page.
2. Select the recipients from the participants list.
3. Type the subject.
4. Attach files if you need.
5. Compose the message.
6. Click "Send Email" button.

[View all entries](#)



Örnek

<https://b.socrative.com/login/student>

ITS3571