
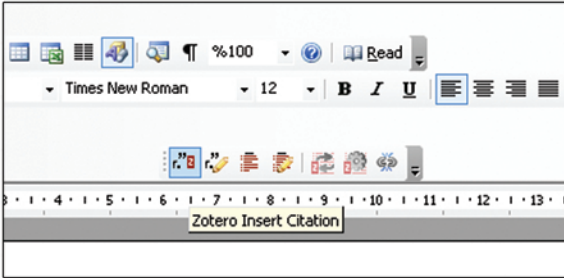


Pdf dosyalarının bilgilerini almak için Zotero penceresindeki  düğmesini kullanarak “Tercihler” açılmalıdır. Zotero Tercihleri penceresindeki “Arama” sekmesindeki Pdf Dizinleme bölümündeki “Kurucu için Kontrol” düğmesine tıklayarak Pdf dosyalarından bilgi almanızı sağlayan programı kurabilirsiniz. Programı kurduktan sonra kütüphanenizde Pdf dosyasına sağ tuş ile tıklayıp “Retrieve Metadata for PDF” seçeneği ile bilgileri otomatik olarak alabilirsiniz.

### Kelime İşlemci Eklentisi


Zotero kütüphanenizdeki kaynaklara referans vermek için kelime işlemci eklentisi kullanabilirsiniz. Zotero sürümünüze uyumlu eklentiye Zotero İnternet sayfasından ([http://www.zotero.org/support/word\\_processor\\_plugin\\_installation](http://www.zotero.org/support/word_processor_plugin_installation)) indirebilirsiniz. Kurulumu tamamladığınızda Microsoft Office Word veya OpenOffice Writer programlarınıza Zotero araçları eklenecektir. Bu araçları kullanarak kolaylıkla istediğiniz stilde alıntılama yapabilirsiniz.



### Kullanıcı Kaydı

Bilgisayarınızda kayıtlı olan kütüphanenize herhangi bir yerden erişebilmek ve kaynaklarınızı başkaları ile paylaşabilmek için Zotero İnternet sitesine sağ üst köşedeki Login düğmesini kullanarak kayıt olmalısınız. Zotero tarafından, her kullanıcıya 100 MB alan, ücretsiz olarak verilmektedir.

### Kaynakların Yedeklenmesi

Kütüphanenizi yedeklemek, kaynaklarınızı paylaşmak ve her yerden kaynaklarınıza ulaşabilmek için Zotero sunucusu ile kütüphanenizi senkronize etmeniz gerekmektedir. Bunun için “Zotero Tercihleri” penceresi açılmalıdır. Bu pencerede “Sync” sekmesine tıklamalı ve Zotero İnternet sitesine kayıt olduğunuz kullanıcı adı ve şifrenizi ilgili alanlara yazmalısınız. “Sync automatically” seçeneği ile senkronizasyon işleminin otomatik olarak gerçekleştirilmesini sağlayabilirsiniz. Ayrıca, Zotero penceresinin sağ üst köşesindeki  düğmesi ile de istediğiniz zaman senkronizasyon işlemini gerçekleştirebilirsiniz.

Kütüphanenizdeki kaynakları senkronize ettikten sonra Zotero İnternet sitesine giriş yaparak kaynaklarınıza “My Library” sekmesinden ulaşabilirsiniz.

### Kaynak Paylaşımı

Zotero İnternet sayfasına giriş yaptıktan sonra “Groups” sekmesinde kendi grubunuzu oluşturabilir, başkaları tarafından oluşturulmuş genel grupları araştırıp bu gruplara katılabilirsiniz. Kaynak dosyalarınızı öğrencileriniz veya çalışma arkadaşlarınızla paylaşmak için özel bir grup oluşturmalısınız. Herhangi bir gruba üye olduğunuzda web tarayıcınızda görüntülediğiniz kütüphanenize grup kütüphanesi de eklenecektir. Böylece Zotero İnternet sitesine giriş yapmadan grup katılımcılarının paylaştıkları kaynakları takip edebilirsiniz.

Zotero sistemi ile kaynaklarınızı daha etkin bir şekilde yönetebilmemiz dileklerimizle...

### ÖĞRETİM TEKNOLOJİLERİ DESTEK OFİSİ

TEL: (0312) 210 35 71

E-posta: [its@metu.edu.tr](mailto:its@metu.edu.tr)

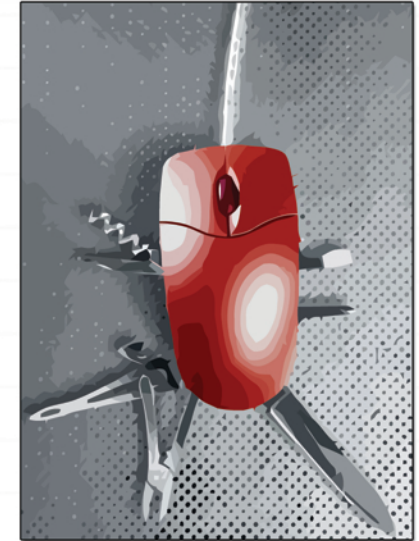
<http://its.metu.edu.tr>



**ORTA DOĞU TEKNİK ÜNİVERSİTESİ**  
**MIDDLE EAST TECHNICAL UNIVERSITY**

**zotero**

See it. Save it. Sort it. Search it. Cite it.



**Research,  
not re-search!**

**ÖĞRETİM TEKNOLOJİLERİ DESTEK OFİSİ**  
**INSTRUCTIONAL TECHNOLOGY SUPPORT OFFICE**

**Zotero**, araştırma kaynaklarınızı toplamanızı, yönetmenizi ve alıntı yapmanızı sağlayan ücretsiz ve açık kaynak kodlu bir Mozilla Firefox eklentisidir. En basit tanımıyla Zotero bir alıntı yöneticisidir. Kitap ve makaleler gibi kaynakların künyelerini kaydetmek, yönetmek, paylaşmak ve bu kaynaklardan alıntı yapmak için kullanılır.

### Kaynakları Saklamak ve Yönetmek

Zotero, kaynakları bir kütüphanede saklar. Bu kütüphanenin içinde kaynaklarınızı klasörler kullanarak ve etiketleyerek organize edebilir, filtreler oluşturarak kaynaklarınızın otomatik olarak ilgili klasöre yerleştirilmesini sağlayabilirsiniz. Ayrıca kaynak bilgileri, içerikleri ve etiketlerinde arama yaparak, istediğiniz kaynağa kolaylıkla ulaşabilirsiniz.

Kütüphanenizde saklayabileceğiniz kaynaklardan bazıları:

- kitap ve/veya kitap bölümü,
- bilimsel ve/veya genel dergi makalesi,
- web sayfası,
- ses ve/veya görüntü kaydı,
- konferans bildirisi,
- tez,
- TV yayını

Her kaynak çeşidinin farklı bibliyografik bilgileri vardır. Örneğin, bilimsel dergi makaleleri için başlık, yazar, özet, yayın, cilt, sayfa, tarih, DOI ve ISSN gibi bilgiler tutulurken ses kayıtları için başlık, yorumcu, özet, kayıt türü ve yayın yeri gibi bilgiler kaydedilir.

Pdf dosyalarının yayın adı, yazar ve yayın yılı gibi bilgileri de Zotero Pdf Dizinleme özelliği ile alınabilir.

Bu bilgiler, tercih edilen alıntılama standardına uygun olarak referans verilirken kullanılır.

Kütüphanenizde sakladığınız kaynaklarla ilgili notlar alıp, notları ve Pdf, Word veya resim dosyalarını kaynaklarınız ile ilişkilendirebilirsiniz. Kaynağınızla ilişkilendirmek istediğiniz web sayfalarının ise anlık görüntülerini alabilirsiniz.

### Alıntılama

Zotero, Chicago, MLA, APA ve Vancouver gibi çeşitli alıntılama stillerinde referans vermenize yardımcı olmaktadır. Kaynakların referans bilgilerini istediğiniz stilde bir metin dosyasına kaydedebilirsiniz. Ayrıca Microsoft Office Word veya OpenOffice Writer programlarına bir eklenti kurarak hem metin içi hem de kaynakça olarak alıntılama yapabilirsiniz.

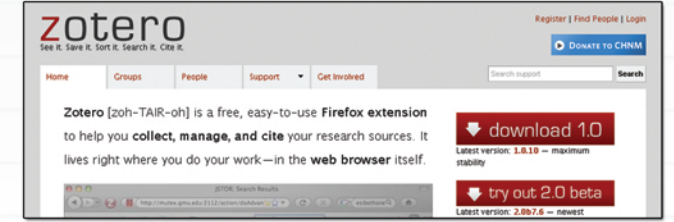
### Kütüphane Senkronizasyonu

Zotero, kütüphanenizi kullandığınız bilgisayara kaydeder. Farklı bilgisayarlar kullanarak kütüphanenize ulaşabilmeniz için, kütüphanenizi Zotero sunucuları ile senkronize etmeniz de mümkündür. Böylece kütüphaneniz bir sunucu üzerinde yedeklenmiş olur ve **www.zotero.org** İnternet sitesi aracılığıyla kütüphanenize istediğiniz yerden ulaşabilirsiniz.

### İşbirliği / Paylaşım

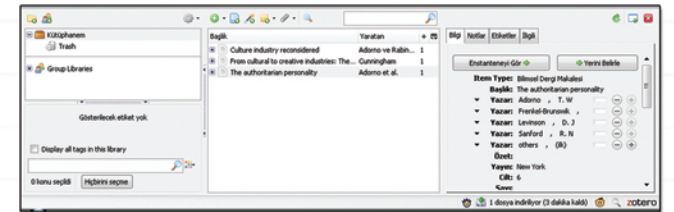
Çalışma arkadaşlarınız ve öğrencilerinizle kaynaklarınızı Zotero web sitesi aracılığıyla paylaşabilirsiniz. İnternet sitesinde özel bir grup oluşturup, çalışma arkadaşlarınızı ve/veya öğrencilerinizi gruba davet ederek ortak bir çalışma alanı oluşturabilirsiniz. Özel gruplarda kaynaklarınızla ilişkilendirdiğiniz dosyaları da grup üyeleri ile paylaşabilirsiniz.

Ayrıca Zotero sitesine giriş yapan herkesin katılabileceği genel gruplar oluşturarak bir konu ile ilgili kaynaklarınızı ilgilenenlerle paylaşabilirsiniz. Ancak genel gruplarda dosya paylaşımı mümkün değildir, sadece kaynak bilgileri ve bağlantısı grup üyeleri ile paylaşılır.




### Kurulum

Zotero'nun istikrarlı bir sürümü (Zotero 1.0) var olmakla beraber geliştirilmekte olan bir sürümü (Zotero 2.0) daha mevcuttur. Zotero web sitesinden her iki sürüm de indirilip kurulabilir. Zotero'nun Türkçe sürümü de bulunmaktadır. Kurulumun tamamlanabilmesi için Mozilla Firefox yeniden başlatılmalıdır. Yeniden başlattığınızda web tarayıcınızın sağ alt köşesinde **zotero** simgesi belirecektir. Bu simgeye tıklayarak kütüphanenize ulaşabilirsiniz.



### Kaynakların Kaydedilmesi

Web tarayıcınızda açık olan bir kaynağı kütüphanenize kaydetmek için Zotero penceresindeki  düğmesini kullanabilirsiniz. Kaynak bilgilerini Zotero penceresinin sağ tarafındaki bölümden değiştirebilirsiniz.